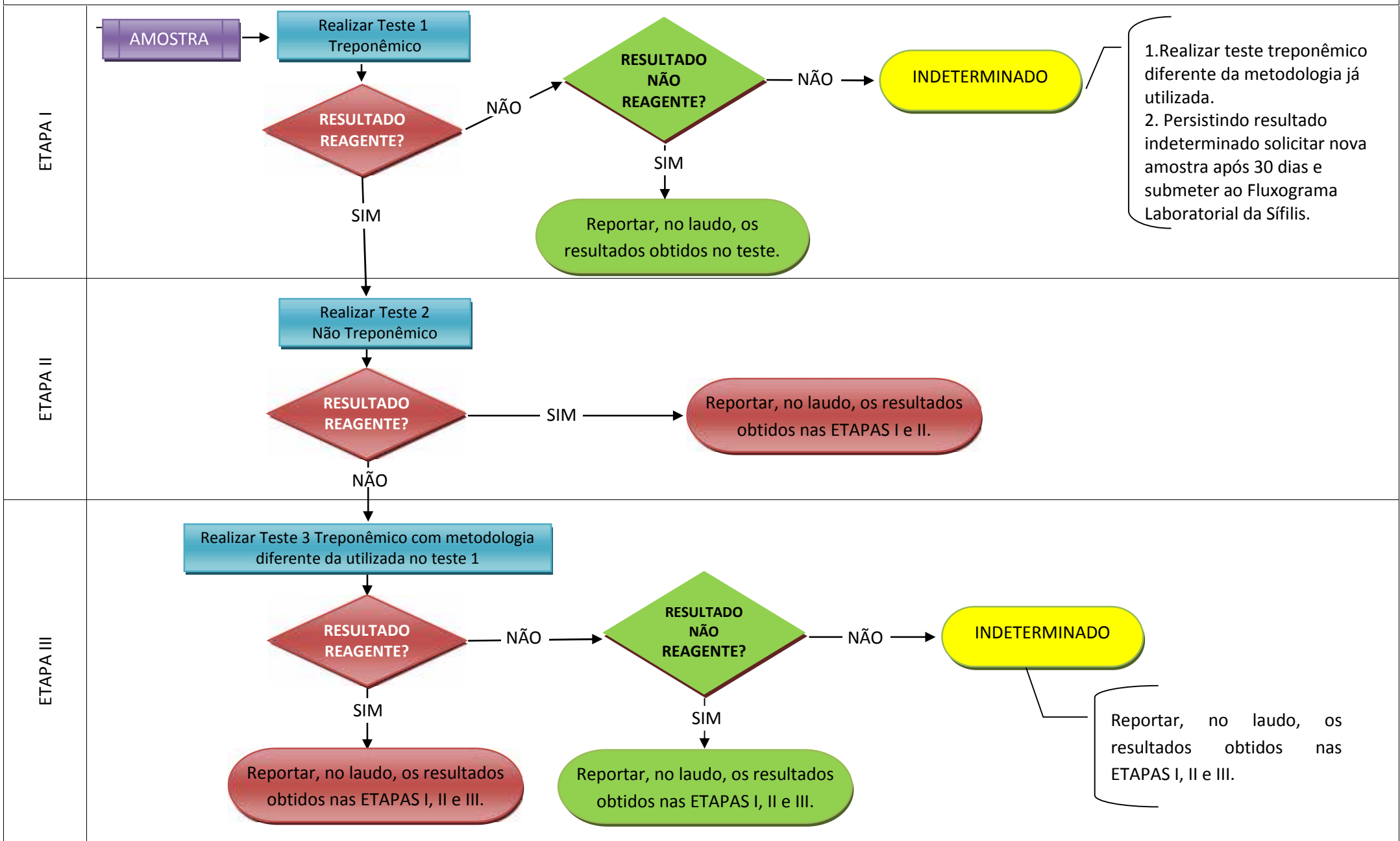


FUXOGRAMA LABORATORIAL DA SÍFILIS
TESTE 1 TREPONÊMICO



1. Realizar teste treponêmico diferente da metodologia já utilizada.
2. Persistindo resultado indeterminado solicitar nova amostra após 30 dias e submeter ao Fluxograma Laboratorial da Sífilis.

Reportar, no laudo, os resultados obtidos nas ETAPAS I, II e III.